



東日本大震災津波による 河川災害と河川環境変化

研究課題 23U-02 2011年東日本大震災津波の河川遡上による河川施設等の被災に関する研究
23U-07 東日本大震災において被災した河川下流域の環境変化に対応するための流域管理手法の開発



平成23年5月18日撮影

名取川河口の井土浦



震災前

震災後

赤井江における砂浜の変化



津波により形成された湿地

報告会 (参加無料)

日時 平成24年 1月24日 (火) 12:30~18:05

会場 京都大学 宇治キャンパス

おうばくプラザ「きはだホール」

交流会 (会費 ¥4,000) 18:30~ 「Café/Restaurant きはだ」

参加ご希望の方は 1/19 までに

①氏名、②所属、③連絡先メール、④報告会と交流会の参加の有無 をご連絡ください。

(email: sanka0124@ecohyd.dpri.kyoto-u.ac.jp まで)

報告会プログラム

12:30 開場

13:00-13:10 開会挨拶 田中 仁 (東北大)

13:10-15:30

- 田中 仁 (東北大) 津波による河口地形の変化と回復過程
- 真野 明 (東北大) 3.11津波による海岸堤防の被災のメカニズム
- 土屋 十圀 (前橋工大) 津波による防潮林被害と水理実験による検討
- 田中 規夫 (埼玉大) 津波時における海岸林の家屋被害軽減量の定量化
- 中川 一・川池 健二 (京大) 地震動による河川堤防の被災状況と今後の対策について
- 安田 浩保 (新潟大) 河道と氾濫原の効率的な一体解析法
- 米山 望 (京大) 三次元解析による津波氾濫挙動の再現について

15:45-17:45

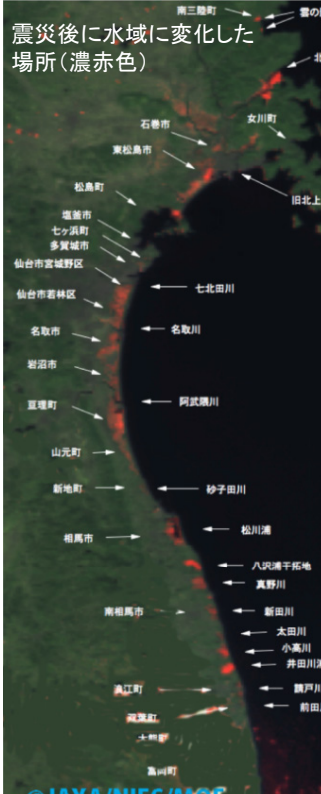
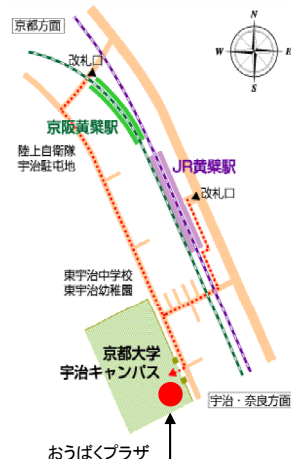
- 石野 和男 (大成建設) 東日本大震災大津波による道路橋被害要因の水工学の成果を用いた考察
- 堤 大三 (京大) 地震による山地域での斜面災害
- 天井 洋平・野原 大督・堀 智晴・角 哲也 (京大) モンテカルロシミュレーションによる名取川水系釜房ダムの事前放流操作の効果分析
- 梅田 信 (東北大) 名取川下流域における塩水遡上環境変化について
- 竹門 康弘 (京大)・八重樫 咲子・大村 達夫 (東北大) 名取川下流と海岸の淡水・汽水域生態系の現状と課題
- 浜口 俊雄 (京大) 地下水涵養量が及ぼす沿岸域塩水侵入への影響

17:45-18:05 総括・閉会挨拶 中川 一 (京大)

18:30 交流会

京都大学宇治キャンパスへのアクセス

電車でお越しの方
・京阪宇治線
「黄檗(おうばく)」下車→徒歩6分
・JR奈良線
「黄檗」下車→徒歩6分
(京都→黄檗 所要時間約20分)



震災後に水域に変化した場所(濃赤色)